

Hochempfindliche Fluoreszenzdetektoren RF-20A / RF-20Axs

für Routine und Spurenanalytik

- ✓ Doppelmonochromator zur Selektion von Anregungs- und Emissionswellenlänge
- ✓ Xenonlampe für hohe Energie
- ✓ Maximale Empfindlichkeit
- ✓ Integrierte Validierungsfunktionen
- ✓ Lampe und Durchflusszelle leicht erreichbar
- ✓ Thermostatisierte Durchflusszelle für maximale Präzision bei höchster Empfindlichkeit im Modell RF-20Axs

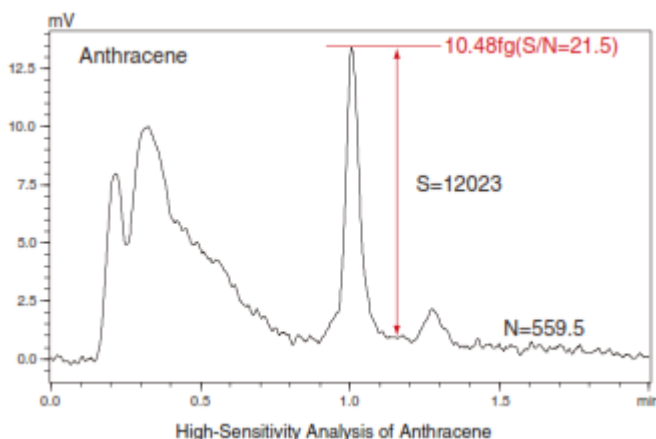


Beschreibung

Der RF-20A ist ein hochempfindlicher HPLC-Fluoreszenz-Detektor zur Bestimmung von derivatisierten Aminosäuren und anderen fluoreszierenden Verbindungen in der Routine-Anwendung.

Dieser Detektor bietet bereits hervorragende Empfindlichkeit mit einem Signal/Rauschverhältnis von 1200:1 der Raman-Bande in Wasser.

Das High-End-Modell RF-20Axs garantiert darüber hinaus mit einem Signal/Rauschverhältnis von 2000:1 einzigartige Spitzenleistung.



Spezifikationen:	RF-20A	RF-20Axs
Lichtquelle:	Xenon Lampe	
Wellenlängen-Bereich:	200 – 650 nm	200 – 750 nm
Spektrale Bandbreite:	20 nm	
Wellenlängen-Genauigkeit:	± 2 nm	
Wellenlängen-Präzision:	± 0,2 nm	
Empfindlichkeit:	Signal/Rausch-Verhältnis bei Raman in Wasser: 1200:1	Signal/Rausch-Verhältnis bei Raman in Wasser: 2000:1
Messzelle:	12µl	
Abmessungen	260 x 210 x 420 mm (B x H x T)	
Gewicht:	16 kg	18 kg
Bestellinformation:	78-279214	78-279215
Optionen:	Photomultiplier für erweiterten Wellenlängenbereich bis 900 nm auf Anfrage	

Goebel Instrumentelle Analytik GmbH

Mainburger Str. 8
D-84072 Au i.d. Hallertau
Germany

Tel.: +49 / (0) 87 52 / 86 708 - 0

Fax: +49 / (0) 87 52 / 86 708 - 20

WEB: www.goebel-analytik.de

E-Mail: analytik@goebel-analytik.de